



Karta

2008-07-17

Ärende

Avstyckning från SKILLINGE 14:24 samt fastighetsreglering berörande SKILLINGE 14:22 och styckningslotten Karlskrona kommun

Sara Andersson

Sara Andersson

Förrättningslantmätare

Aktbilaga KA

Ärendenr: K08321

Teknisk beskrivning:

Koordinatförteckning

Pkt	N	E	Markering
281	6227980.21	1482217.10	Rör i mark, ny
282	6227941.98	1482193.06	Rör i mark, ny
283	6227980.92	1482157.02	Staketstolpe
5796	6227958.33	1482208.46	Rör i mark
5801	6227989.02	1482170.26	Rör i berg

Framställd genom: Nymätning och kopiering från registerkarta

Koordinatkvalitet: Inre 25 mm, Ytre 25 mm

Koordinatsystem: RT 90 2.5 GON V 0:-15

Mätmetod: Satellitmätning NRTK-tjänst

Fastighetsrättslig beskrivning, se aktbilaga BE.

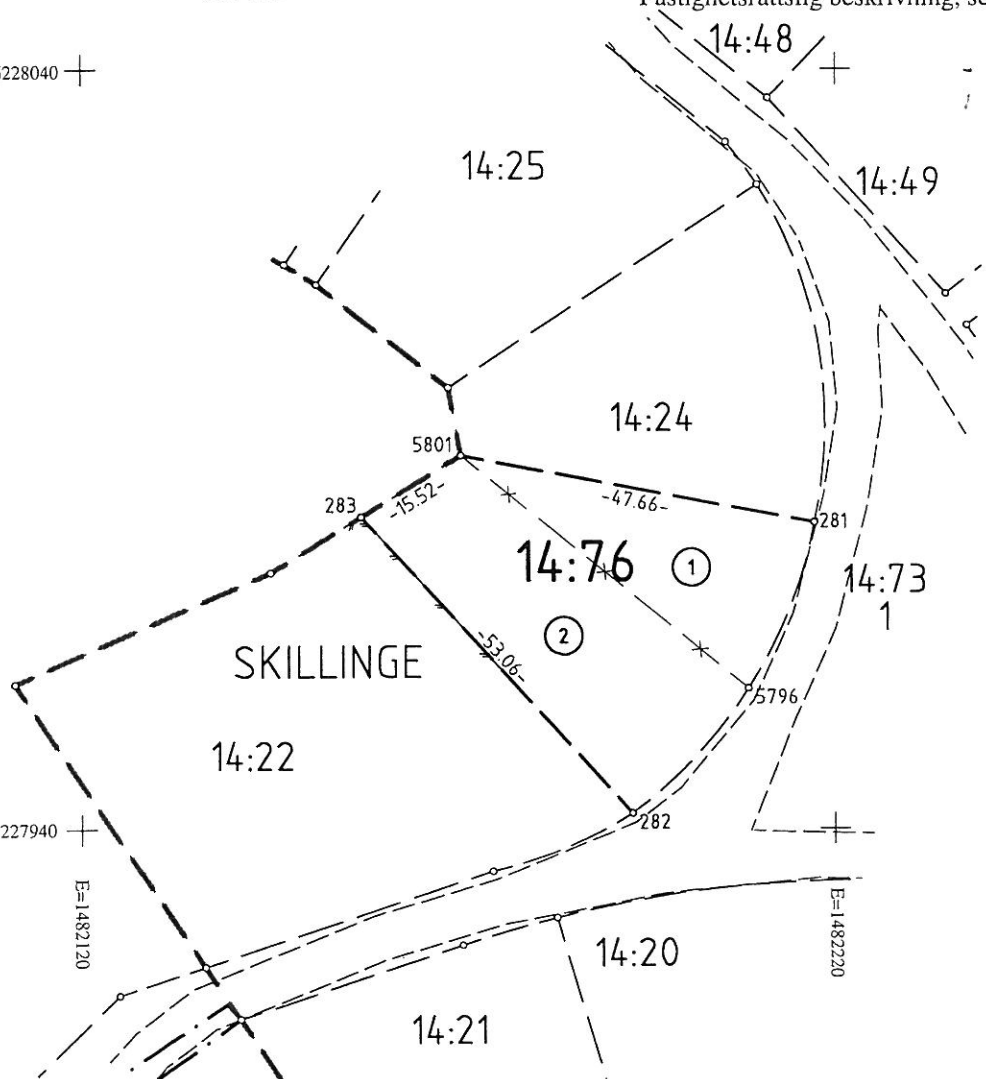
Figur 1-2 = SKILLINGE 14:76

Nya gränser: 281-5801,
282-283

N=6228040 +

N=6227940 +
E=1482120

E=1482220



0 5 20 40
Meter Skala 1:1000